

NEUES AQUATHERM ANBOHRWERKZEUG UND AQUATHERM BAUTEILEINHEIT ZUM ANBOHREN VON AQUATHERM PP-R-ROHRLEITUNGEN UNTER DRUCK

Die nachträgliche Herstellung von Abzweigen an den aquatherm PP-R Rohrleitungen unter Druck ist nun ohne größeren Aufwand möglich. Das aquatherm Anbohrwerkzeug und die aquatherm Bauteileinheit, bestehend aus Aufschweißsattel mit eingeschweißtem Kugelhahn, ermöglicht die Erweiterung eines Leitungsnetzes unter Druck ohne Medienaustritt. Die Bauteileinheit wird mit speziellen Einschweißsattelwerkzeugen in Abhängigkeit von der Größe des Medienrohrs und der Bauteilgröße aufgeschweißt.

Die Bauteileinheit ermöglicht Ihnen die schnelle und kostengünstige Montage von Abzweigen an bestehenden, Wasser führenden aquatherm Rohrleitungen. Im industriellen Bereich ist diese Anwendung ein Vorteil, da der laufende Betrieb nicht unterbrochen werden muss. Dies spart Zeit und Energie.

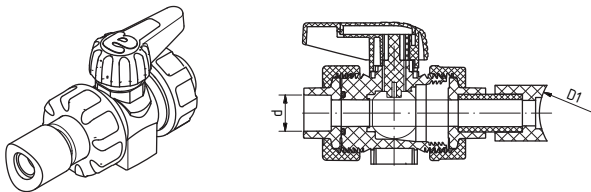
Es können alle PP-R Medienrohre von \varnothing 75 mm bis \varnothing 630 mm mit dem Rohraufbau S, MF, MF und UV der Systeme **aquatherm green pipe**, **aquatherm blue pipe** und **aquatherm lilac pipe** unter Druck angebohrt werden.

Sicherheitshinweis:

Der Mediendruck im Hauptrohr von max. 6 bar und die Medientemperatur von max. 60 °C darf nicht überschritten werden.

aquatherm AUFSCHWEISSSATTELSET MIT KUGELHAHN

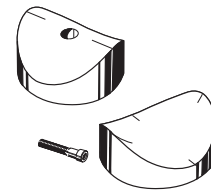
zur Montage unter Druck



SDR	Art.-Nr.	d	D1	System
6 7,4 9 11 17,6	16175	40	75	• • •
	16181	40	90	• • •
	16188	40	110	• • •
	16196	40	125	• • •
	16198	63	125	• • •
	16212	40	160	• •
	16216	63	160	• •
	16231	40	200	• •
	16233	63	200	• •
	16251	40	250	• •
	16253	63	250	• •
	16260	63	315-355	• •
	16300	63	400-630	• •

aquatherm AUFSCHWEISSSATTELWERKZEUG

für Aufschweißsattel unter Druck



Art.-Nr.	Abmessung
50760	75x40mm
50761	90x40mm
50762	110x40mm
50763	125x40mm
50764	125x63mm
50765	160x40mm
50766	160x63mm
50767	200x40mm
50768	200x63mm
50769	250x40mm
50770	250x63mm
50771	315x63mm
50772	355x63mm
50773	400-630x63mm

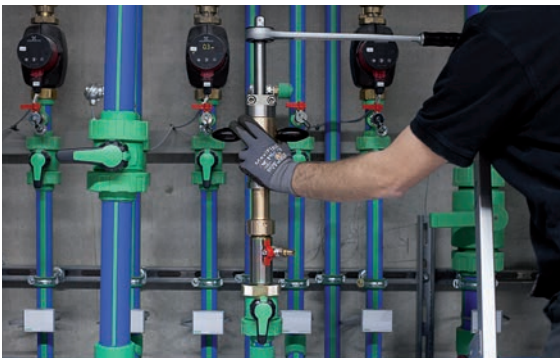
Kurzbeschreibung



1. Die aquatherm Bauteileinheit wird mit speziellen Aufschweißsattelwerkzeugen auf das Medienrohr geschweißt.



2. Nach dem Schweißvorgang und der Abkühlzeit der Schweißnaht wird das Anbohrwerkzeug auf die Bauteileinheit montiert.



3. Durch Betätigung der Handknarre und vorsichtiger Vorschubzustellung über die Ballengriffe wird die Bohrung durchgeführt.



4. Nach dem Bohrvorgang wird das Anbohrwerkzeug von der Bauteileinheit geschraubt.



5. Die Bohrrückstände werden mit einem Spezialwerkzeug aus der Bohrkronen entfernt.



Unter dem folgenden Link finden Sie ein Verarbeitungsvideo zum Anbohren von aquatherm PP-R Rohrleitungen unter Druck:

www.aquatherm-pipesystems.com/aquatherm-Anbohrgeraet.mp4



Dem Anbohrwerkzeug liegt eine detaillierte Gebrauchsanweisung bei. Machen Sie sich mit den Bedienelementen und Arbeitsabläufen vertraut, bevor Sie die Maschine in Betrieb nehmen.



aquatherm

state of the pipe

AQUATHERM PRÄSENTIERT SEINE PRODUKTE IM DEUTSCHEN ENERGIEZENTRUM UND COLLEGE IN SHANGHAI

Das Deutsche Energiezentrum & College (GECC), das von der Bundesregierung unterstützt wird, fördert die Einführung deutscher Gebäudetechnologien in China. Das Unternehmen ist auf die Bereiche energieeffizientes Bauen, erneuerbare Energien sowie Umwelttechnik und Nachhaltigkeit spezialisiert.

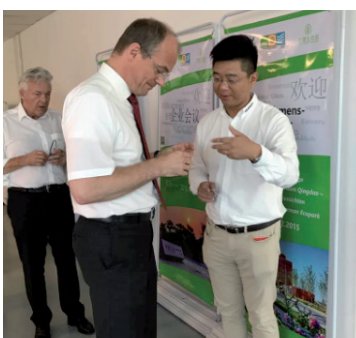
Unser chinesischer Partner, aquatherm Pipe System (Shanghai) Co., Ltd, hat einen 5-Jahres-Vertrag für einen Showroom im GECC-Technologiezentrum in Shanghai unterzeichnet. Das Zentrum wurde als Niedrig-Energie-Musterhaus konstruiert und bietet deutschen Unternehmen die Gelegenheit, ihre innovativen Produkte, Bauteile und Systeme den Entscheidungsträgern und Anwendern zu präsentieren. Dazu zählen u. a. Immobilienentwickler, Designer und Sub-Unternehmer.

Am 28. Juli fand im GECC eine Eröffnungsveranstaltung für den neuen aquatherm Showroom statt. Viele Kunden von aquatherm China folgten der Einladung. Christian Sommer, CEO und Präsident des Deutschen Zentrums für Industrie und Handel Shanghai Co., Ltd. war ebenfalls anwesend.

Der aquatherm Showroom ist strategisch günstig direkt am Eingang des Zentrums positioniert. Er präsentiert aquatherm green pipe, aquatherm blue pipe, aquatherm black system und aquatherm orange system für die Anwendung im Trinkwasserbereich, in Kühlsystemen, der Klimatechnik und in Flächenheiz- und kühlssystemen.

George Teng, Geschäftsführer von aquatherm Pipe System (Shanghai) Co., Ltd. betonte in seiner Eröffnungsrede, dass aquatherm als weltweiter Marktführer für PP-R-Rohrleitungssysteme mit mehr als 40-jähriger Erfahrung immer nach Möglichkeiten suche, die menschlichen Auswirkungen auf die Umwelt zu reduzieren. Zum Beispiel tragen die aquatherm Polypropylen Rohrsysteme zur Erreichung von Punkten nach dem LEED v4 System, einer Klassifizierung für ökologisches Bauen, bei. Das aquatherm black system, ein ökologisches und kostengünstiges Heiz- und Kühlsystem, ist zu einem wichtigen Bestandteil nachhaltigen Designs in der globalen Architektur geworden.

GECC bietet zahlreiche Seminare sowie Grund- und Weiterbildungen für Fachleute an. Ingenieure für Bau- und Versorgungstechnik, Bauphysiker und Architekten, aktuelle und zukünftige Bauleiter können die Funktion von Produkten und Systemen, die den höchsten Qualitäts- und Sicherheitsstandards entsprechen, erleben. Damit erwerben sie entscheidende Qualifikationen, um den Herausforderungen des Klimawandels gerecht zu werden.



Ausgabe Nr. 8 2017 | 25.09.17

TECHNEWS

technews@aquatherm.de



aquatherm

state of the pipe

MESSE ISH AB 2019 MIT NEUER TAGESFOLGE VON MONTAG BIS FREITAG



Die ISH, Weltleitmesse für den Verbund von Wasser und Energie, ändert ihre Tagesfolge. Zukünftig wird die Veranstaltung immer am Montag starten, statt wie bislang am Dienstag. „Mit der neuen Tagesfolge tragen wir dem Wunsch der Aussteller Rechnung. Durch die Verlegung auf Montag bis Freitag wird den Fachbesuchern ein zusätzlicher Werktagsbesuch ermöglicht. Gleichzeitig wird den internationalen Besuchern die Anreise erleichtert“, so Wolfgang Marzin, Vorsitzender der Geschäftsführung der Messe Frankfurt. Die nächste ISH findet vom **11. bis 15. März 2019 (Montag bis Freitag)** statt. Der letzte Messetag bleibt weiterhin für Privatbesucher zugänglich.

Auch die Termine für die aquatherm Standpartys stehen schon fest:

Mittwoch, 13. März 2019: Standparty für internationale Gäste und Presse

Donnerstag, 14. März 2019: Standparty für nationale Gäste