



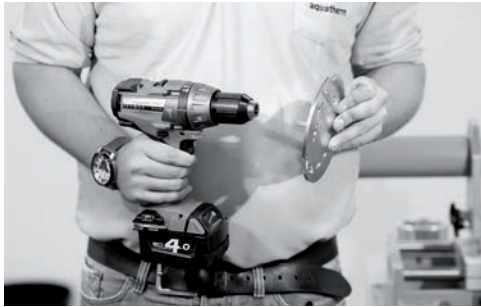
aquatherm
state of the pipe

BEDIENUNGSANLEITUNG FÜR NEUE AQUATHERM UNIVERSAL-SCHÄLGERÄTE

Mit Hilfe der Universal-Schälgeräte können die Endstücke von aquatherm OT (sauerstoffdicht), UV (UV-beständig) und MS (mehrschichtig Stabi) geschält werden. Durch das gleichmäßige Abtragen der Außenschicht des Rohres wird eine beliebige Verlängerung des Rohrsystems durch E-Muffe oder Formteil möglich. Die Universal-Schälgeräte gibt es in den Größen $\text{Ø}20 - \text{Ø}125$ mm (Art.Nr. 50479 – 50488). Der Schälvorgang erfolgt entweder mechanisch oder von Hand. Für die mechanische Verarbeitung werden zwei Mitnehmerplatten für die Rohrgrößen $\text{Ø}20 - \text{Ø}63$ mm (Art.Nr. 50499) und $\text{Ø}75 - \text{Ø}125$ mm (Art.Nr. 50500) angeboten. Um E-Muffen mechanisch zu verarbeiten wird der Schäler mit einem Aufsatz (Art.Nr. 50489 – 50498) verlängert. Die Bohrmaschinen oder Akkuschrauber sollten ein hohes Drehmoment haben.

1. ANLEITUNG FÜR DEN MECHANISCHEN SCHÄLVORGANG

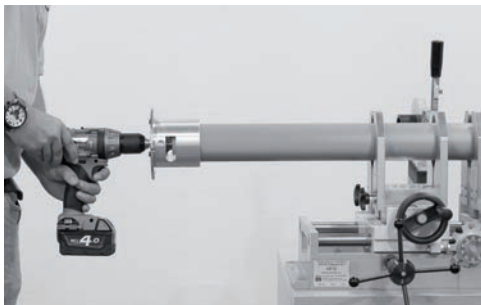
1.1. Die Mitnehmerplatte wird mit dem 6-kant Bolzen in den Akkuschrauber eingespannt.



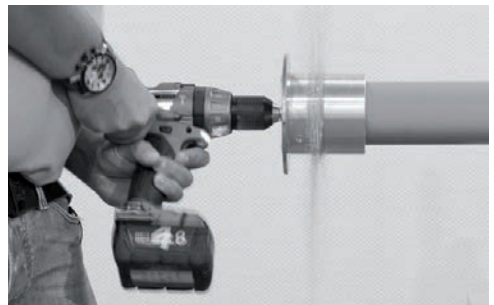
1.2. Der Schäler wird mit seinen Passschrauben in die zum Durchmesser passende Nut der Mitnehmerplatte fixiert und im Uhrzeigersinn gedreht, sodass der Schäler an der Mitnehmerplatte hält.



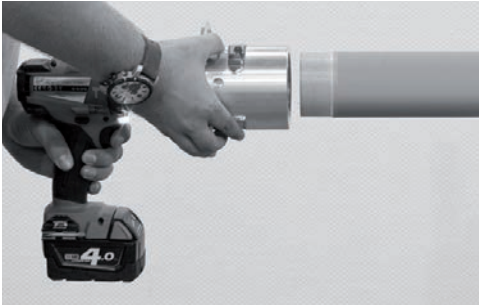
1.3. Das am Bohrfutter eingespannte Schälgerät wird über die Führung am Rohrende angesetzt.



1.4. Bei Rotation des Schälgerätes beginnt unter leichtem Druck (Vorschub) der Schälvorgang in Axialrichtung. Der Schälvorgang ist abgeschlossen, wenn die Mitnehmerplatte am Rohrende anschlägt.

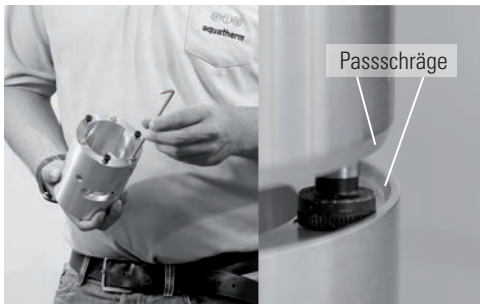


1.5. Das Rohr kann jetzt per Muffenschweißverfahren verschweißt werden.



2. ANLEITUNG MECHANISCHER SCHÄLVORGANG FÜR ELEKTROSCHWEISSMUFFEN

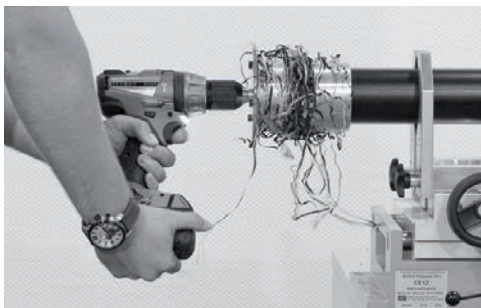
2.1. Die Verlängerung wird mit dem Schäler durch die aufeinanderliegenden Passschrägen zentriert und mit drei Innensechskantschrauben befestigt.



2.2. Die Mitnehmerplatte wird mit dem 6-kant Bolzen in den Akkuschrauber eingespannt und mit dem Schäler verbunden (siehe Bild 1.2).



2.3. Bei Rotation des Schälergerätes beginnt unter leichtem Druck (Vorschub) der Schälvorgang in Axialrichtung. Der Schälvorgang ist abgeschlossen wenn die Mitnehmerplatte am Rohrende anschlägt.



2.4. Das Schälerwerkzeug wird vom Rohr abgezogen und das E-Muffenschweißverfahren kann beginnen.

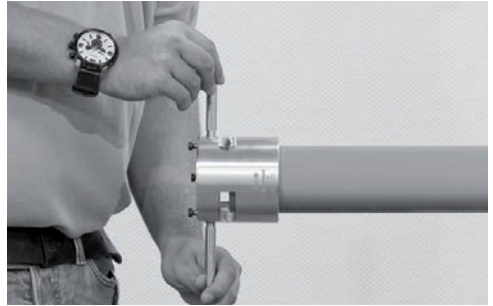


3. SCHÄLANLEITUNG FÜR DIE HANDSCHÄLUNG

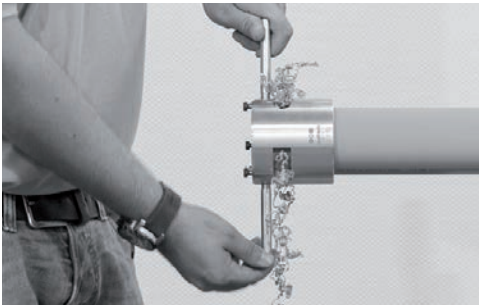
3.1. Für die Handschälung werden zwei Knebel am Schälgerät montiert.



3.2. Der Schäler wird auf das unbehandelte Rohr bis zum Anschlag aufgeschoben.



3.3. Der Schäler wird so lange im Uhrzeigersinn gedreht, bis die angezeichnete Schäلتiefe (siehe Tabelle unten) erreicht ist.



3.4. Ist der Schäler bis zur vorgegebenen/angezeichneten Schäلتiefe (siehe Tabelle) vorgedrungen, wird der Schäler abgezogen und das Muffenschweißen kann beginnen. Sollte die E-Muffe als Schiebemuffe eingesetzt werden, muss die Schäلتiefe für E-Muffenschweißen (siehe Tabelle) verdoppelt werden.



SCHÄLTIEFENTABELLE MUFFEN- UND E-MUFFENSCHWEIßEN

Durchmesser	Schältiefe Muffenschweißen	Schältiefe E-Muffenschweißen
ø 20	16 mm	39 mm
ø 25	20 mm	43 mm
ø 32	22 mm	45 mm
ø 40	25 mm	50 mm
ø 50	28 mm	56 mm
ø 63	32 mm	65 mm
ø 75	34 mm	69 mm
ø 90	37 mm	77 mm
ø 110	42 mm	85 mm
ø 125	44 mm	90 mm

UNIVERSAL – SCHÄLGERÄTESORTIMENT

Artikel-Nr.	Bezeichnung
50479	Universal-Schälgerät 20mm
50489	Verlängerung für Universal-Schälgerät 20mm Art. 50479
50480	Universal-Schälgerät 25mm
50490	Verlängerung für Universal-Schälgerät 25mm Art. 50480
50481	Universal-Schälgerät 32mm
50491	Verlängerung für Universal-Schälgerät 32mm Art. 50481
50482	Universal-Schälgerät 40mm
50492	Verlängerung für Universal-Schälgerät 40mm Art. 50482
50483	Universal-Schälgerät 50mm
50493	Verlängerung für Universal-Schälgerät 50mm Art. 50483
50484	Universal-Schälgerät 63mm
50494	Verlängerung für Universal-Schälgerät 63mm Art. 50484
50485	Universal-Schälgerät 75mm
50495	Verlängerung für Universal-Schälgerät 75mm Art. 50485
50486	Universal-Schälgerät 90mm
50496	Verlängerung für Universal-Schälgerät 90mm Art. 50486
50487	Universal-Schälgerät 110mm
50497	Verlängerung für Universal-Schälgerät 110mm Art. 50487
50488	Universal-Schälgerät 125mm
50498	Verlängerung für Universal-Schälgerät 125mm Art. 50488
50499	Mitnehmerplatte für Universal-Schälgerät 50479 – 50484
50500	Mitnehmerplatte für Universal-Schälgerät 50485 – 50488



aquatherm
state of the pipe