



PROJEKT:
Seminole Hard Rock Hotel & Casino

ORT:
Hollywood (FL), USA

FERTIGSTELLUNG:
2020

ANWENDUNG:
HLK, Trinkwasser

PRODUKT:
aquatherm blue pipe
aquatherm green pipe

DIE HERAUSFORDERUNG

Um rechtzeitig zum Super Bowl fertig zu sein, galt es im Seminole Hard Rock Hotel & Casino einen straffen Zeitplan einzuhalten, der auch die Installation der Heizungs- und Kühlwasser-Anlage betraf.

DIE LÖSUNG

Die Geschwindigkeit, mit der aquatherm PP-R-Rohre durch Heizelement-Schweißen im Vergleich zum Stahlschweißen verbunden werden, sowie die Möglichkeit, Rohrleitungen vorzufertigen und einbaufertig anzuliefern, waren entscheidend für dieses Projekt.

AQUATHERM VORTEILE:

- Die Geschwindigkeit, mit der aquatherm PP-R-Rohre durch Heizelement-Schweißen im Vergleich zum Stahlschweißen verbunden werden, war entscheidend.
- Die Möglichkeit, Rohrleitungen vorzufertigen und einbaufertig anzuliefern, ermöglichte es, die Anzahl der Schweißarbeiten pro Tag deutlich zu erhöhen.
- Die Haltbarkeit und Langlebigkeit der PP-R-Rohre waren ausschlaggebend für die Heizanlage, die rund um die Uhr an 365 Tagen im Jahr in Betrieb ist.

SEMINOLE HARD ROCK HOTEL & CASINO SETZT AUF AQUATHERM PRODUKTE

Die Erweiterung des Seminole Hard Rock Hotels & Casino in Hollywood, Florida, wird mit großer Spannung erwartet. Die Gäste können sich auf doppelt so viele Casino-Plätze, ein von Bora Bora inspiriertes Pool-Paradies, ein legendäres Hotelhochhaus in Form einer riesigen Gitarre, eine neue Hard Rock Live-Arena und vieles mehr freuen.

Bis zum Super Bowl, der im Februar 2020 nach Miami kommt, soll das Hotel fertiggestellt werden – ein straffer Zeitplan, der auch die Installation der Heizungs- und Kühlwasser-Anlage betrifft. Die Lösung liefern die Polypropylenrohre von aquatherm, die von den Montageteams schnell und effizient installiert wurden. Die Arbeiten wurden dem Zeitplan voraus beendet.

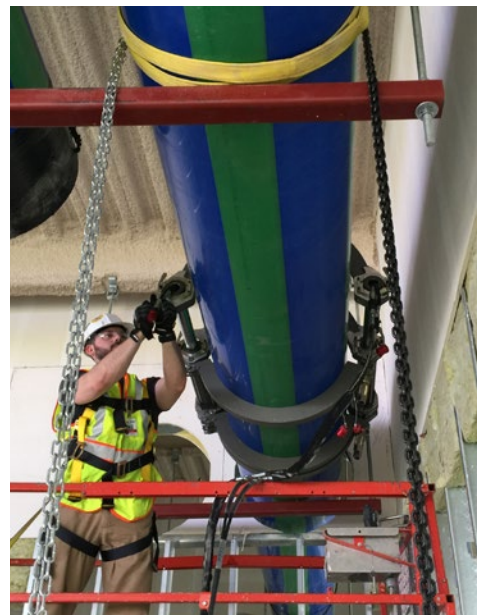
Das Bauunternehmen Kirlin wurde von Generalunternehmer Suffolk-Yates beauftragt, ein Rohrleitungssystem zu installieren, das eine zentrale Heizungs- und Kühlwasseranlage mit allen Außengebäuden des Gebäudekomplexes verbindet, einschließlich des Hotels und des großzügigen Poolbereichs.

Das Unternehmen hatte ursprünglich geplant, ein Rohrleitungssystem aus Stahl zu verwenden. Aufgrund des Zeitdrucks entschied man jedoch, dass die Situation eine innovativere Vorgehensweise erforderte.

Zu diesem Zweck konsultierte Kirlin die Firma Ferguson, den größten Großhändler für Sanitärbedarf und Rohrsysteme, Ventile und Armaturen in den USA. Ferguson schlug das PP-R Rohrleitungssystem von aquatherm, aquatherm blue pipe, vor: Durch das geringe Gewicht des Polypropylen-Materials, das bis zu 70 Prozent unter

dem von Metallrohren liegt, können die Montageteams selbst große Rohre leicht bewegen und verarbeiten. Weitere ausschlaggebende Punkte waren die Langlebigkeit des Materials, die Korrosions- und Ablagerungsbeständigkeit, die Möglichkeit, Rohrleitungen vorzufertigen und einbaufertig zur Baustelle zu liefern sowie die lecksicheren Schweißverbindungen. Um die Mitarbeiter von Kirlin optimal auf die Verschweißung des aquatherm Rohrleitungssystems vorzubereiten, bot Ferguson zahlreiche Schulungen an.

Auf der Baustelle des Seminole Hard Rock Hotels fanden oftmals Arbeiten parallel statt. Laut Troy Norris, Senior Vize-Präsident von Kirlin, habe das geringe Gewicht der aquatherm Rohre dazu beigetragen, dass es keinen Stillstand auf der Baustelle gab. Er stellte fest, dass das Handling und der Transport der PP-R-Rohre deutlich einfacher seien als bei Stahlrohren.





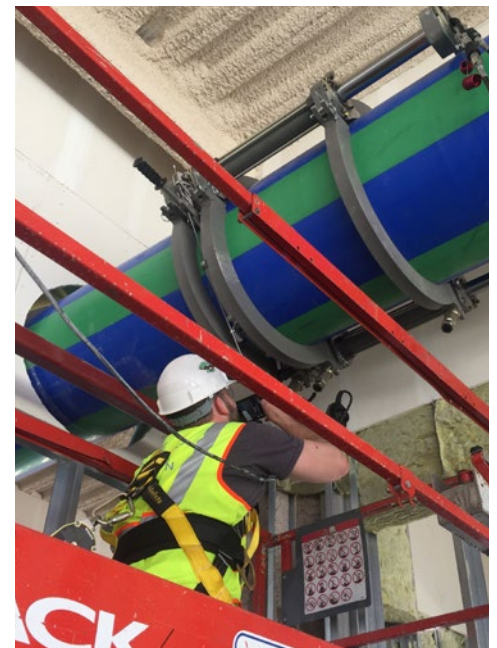
„Mit aquatherm konnten wir selbst lange Rohrstrecken sehr schnell verarbeiten“, erklärte er.

Ein großer Teil der Schweißungen wurde außerhalb der Baustelle auf dem Kirlin-Firmengelände in West Palm Beach, etwa 32 Kilometer nördlich der Baustelle, durchgeführt. Norris sagte, dies habe den Zeitplan erheblich verkürzt. Das Unternehmen plante die Rohrtransporte in der Nacht und außerhalb der Geschäftszeiten, um den Umfang der tagsüber durchzuführenden Schweißarbeiten zu maximieren.

Insgesamt wurden rund elf Kilometer aquatherm blue pipe in verschiedenen Größen für die Hard-Rock-Erweiterung geliefert. Darüber hinaus wurden etwa 915 Meter aquatherm green pipe für die Trinkwasserhauptleitungen eingesetzt.

„Die Produkte von aquatherm haben alle Erwartungen übertroffen“, sagte Norris.

Vor diesem Projekt habe Kirlin routinemäßig Carbon- oder Edelstahlrohre eingesetzt. Er glaubt jedoch, dass sich dies in Zukunft ändern werde, wenn Projekte ausgeschrieben würden, für die PP-R-Rohre eine hervorragende Lösung darstellen.



aquatherm
state of the pipe

aquatherm GmbH

Biggen 5 | 57439 Attendorn

Tel.: +49 2722 950 0

Fax: +49 2722 950 100

info@aquatherm.de | www.aquatherm.de